

# Consignes de sécurité

sicli  
0 825 02 18 18

RR75/09.07

## Accident



**PREVEZ LES SECOURS**  
en téléphonant au 15  
(liste des secouristes ci-dessous)

## Incendie



**DECLENCHEZ L'ALARME**  
en utilisant le boîtier le plus proche



ou en téléphonant au 18  
puis envoyez une personne  
accueillir les pompiers



**ATTAQUEZ LE FEU**  
sans prendre de risque  
et en utilisant les équipements  
positionnés dans les circulations



**EN CAS DE FUMEE BAISSÉZ-VOUS**  
car l'air frais se situe près du sol

## Evacuation



**A L'AUDITION DU SIGNAL SONORE**  
(son continu modulé)  
ou sur ordre du personnel



**REJOIGNEZ**  
LE POINT DE RASSEMBLEMENT :



**FERMEZ PORTES ET FENETRES**  
et vérifiez que personne  
ne reste dans les locaux



**EVACUEZ CALMEMENT LE NIVEAU**  
en utilisant les issues les plus proches  
et en suivant les indications des guides  
(liste des guides ci-dessous)



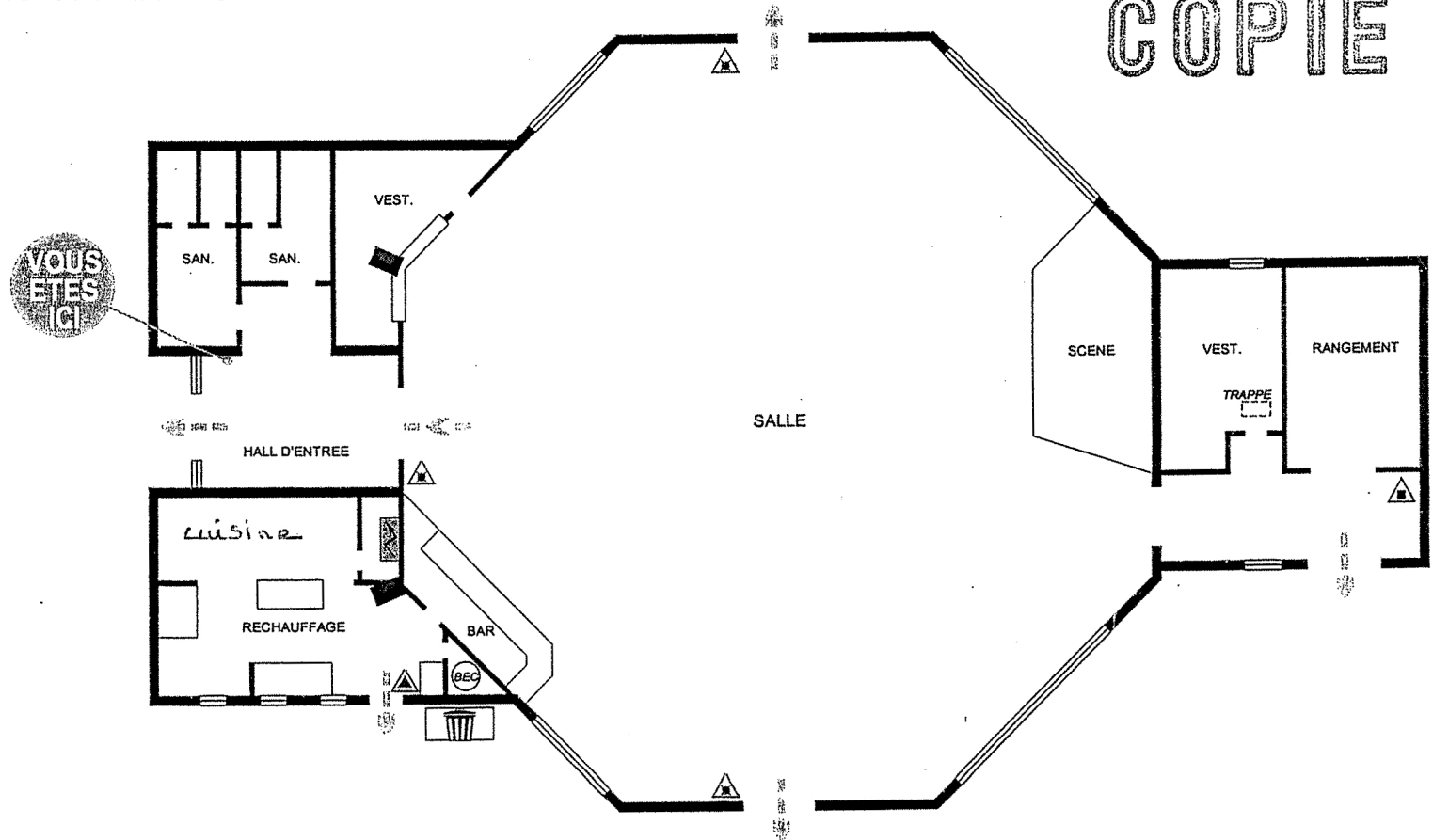
**N'UTILISEZ PAS LES ASCENSEURS**  
ni les monte-charge ou les escalators  
s'ils existent

## Plan d'évacuation

**CENTRE SOCIO CULTUREL**  
18100 MERY SUR CHER

## Rez-de-chaussée

# COPIE



### LEGENDE

Armoire électrique    Cheminement    Evacuation    Extincteur CO2    Extincteur eau    Extincteur poudre    Local poubelles

Equipiers d'intervention :



Guides d'évacuation :



Sauveteurs secouristes :

